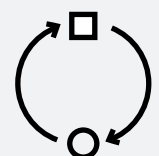


# 10 RETOS PARA CONSTRUIR EL ENVEJECIMIENTO DEL S. XXI

1



## El nuevo contexto social

Los baby boomers serán los nuevos seniors. Tienen una esperanza de vida mucho más larga, pero a la los que más han sufrido los efectos económicos de la crisis.

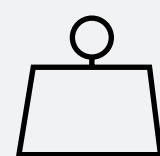
2



## Una nueva mirada más compleja

Predomina una mirada estereotipada, que homogeneiza y uniformiza a las personas mayores, en lugar de abrazar la diversidad y la complejidad de las situaciones.

3



## El edadismo y la noción de la vejez como una carga

Se hace responsable del origen de la crisis de las curas a la longevidad y se culpabiliza a las personas mayores por vivir más tiempo.

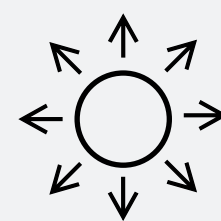
4



## El valor de la atención

La atención de las personas de edad, una actividad poco valorada, poco atractiva y con poco reconocimiento social.

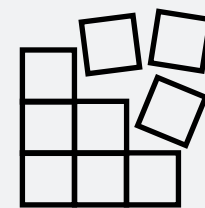
8



## La autonomía

Las personas estamos interconectadas. La autonomía no quiere decir dejar de depender, sino ser capaces de desarrollarse en un contexto concreto y conservar la capacidad de tomar decisiones.

6



## La fragmentación de la atención

Los recursos están fragmentados y a menudo se hace difícil conocer las diferentes posibilidades de atención. Las tareas de atención, además, están fuertemente feminizadas, precarizadas y a menudo delegadas a personas migrantes.

7



## La participación de las personas de edad

La solución es la co-creación, crear políticas con las personas mayores y no para las personas mayores.

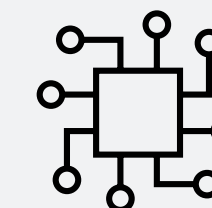
9



## La necesidad de conectar los ámbitos médico y social

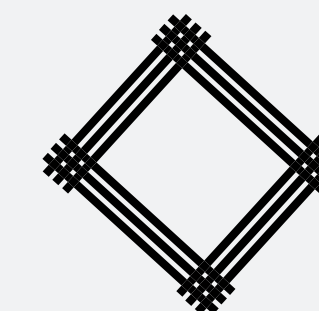
La desvinculación actual implica distintas miradas que crean soluciones desiguales y, a veces, hasta contradictorias.

10



## La tecnología como solución

Con un buen acompañamiento, la tecnología no solo favorece la integración de los diferentes ámbitos, sino que también, promueve la cohesión social.



# CALL